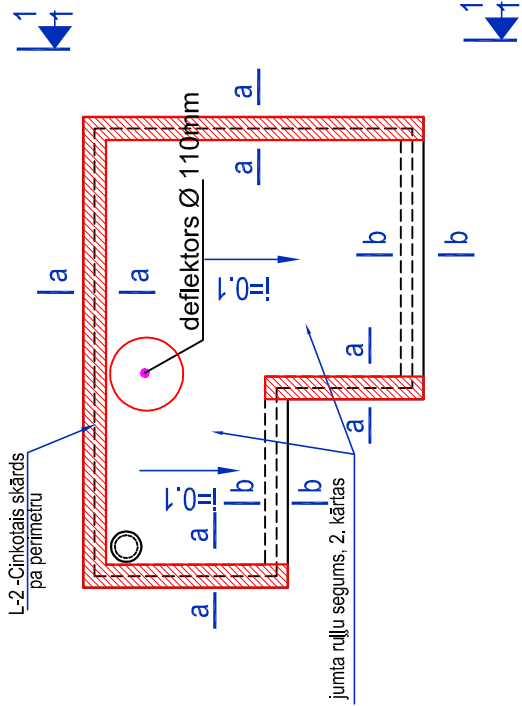
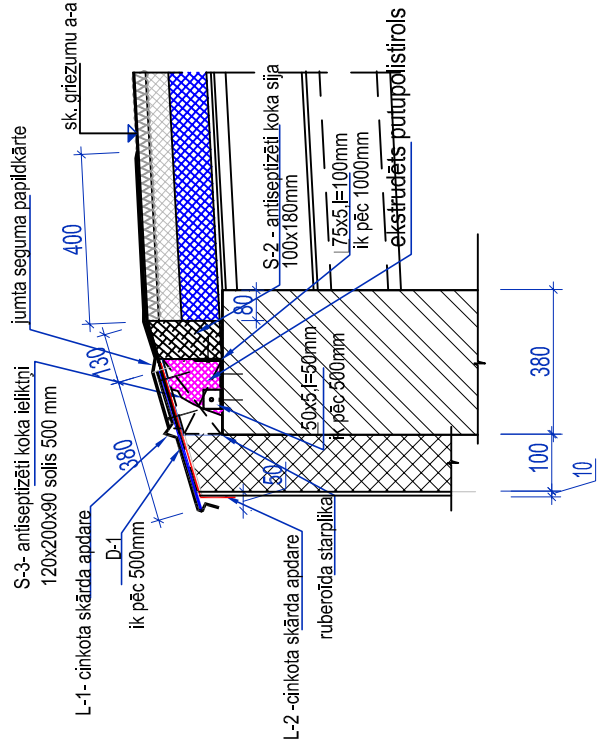


JUMTA PLĀNS-SHĒMA

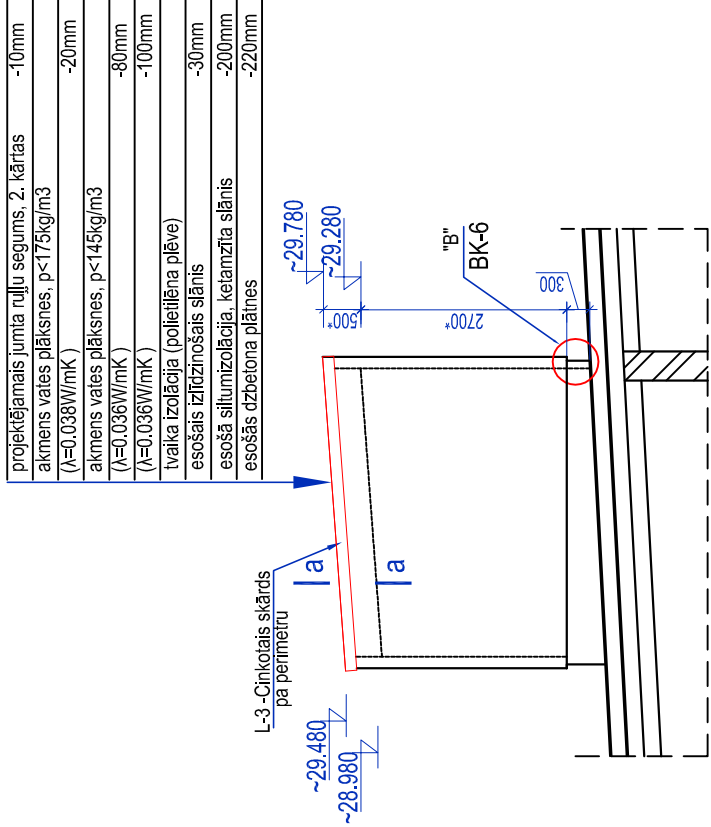
(fragments virs mašīnu nodalījums)



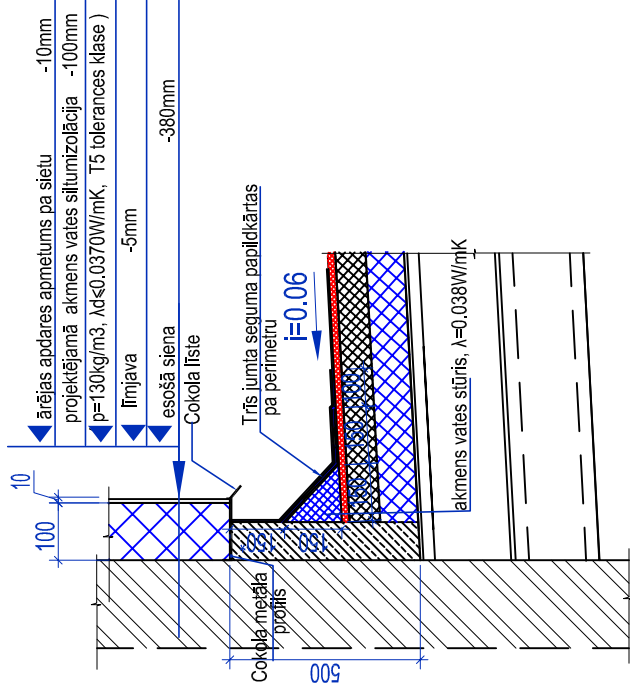
GRIEZUMS b-b, M 1:20



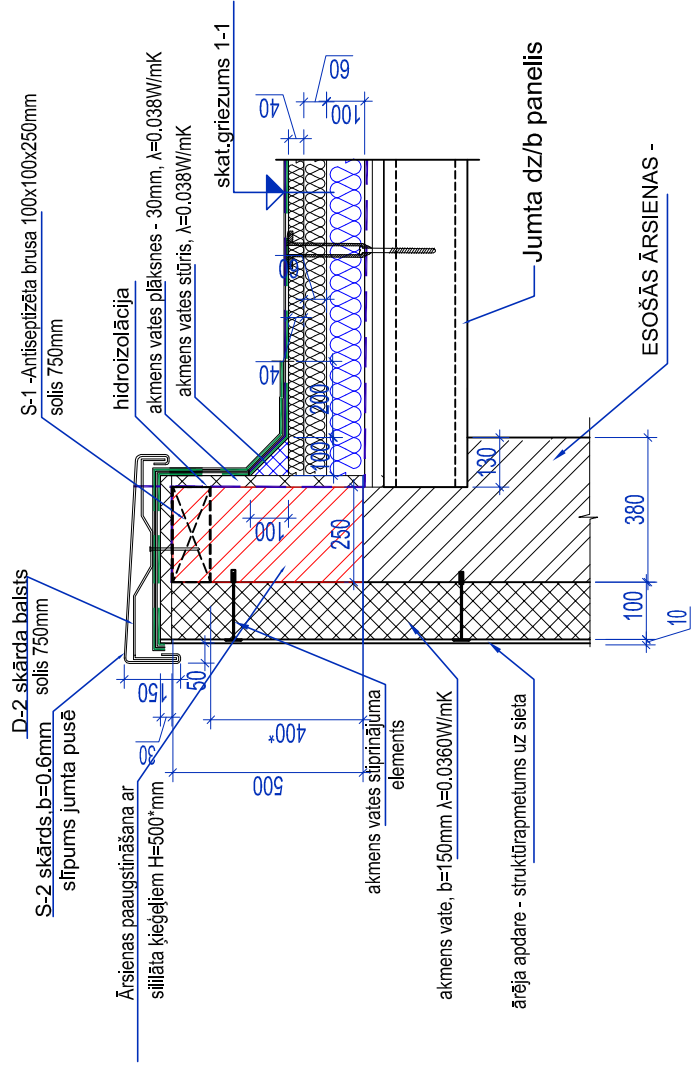
GRIEZUMS 1-1, M 1:100



Mezgis "B", M 1:20



GRIEZUMS a-a (M:20)




Projektējamo materiālu īpašību paskaidrojums:

1. Bitumena hidroizolācijas masiņa - sāķeres stiprība ar betona pamatni $> 0,6 \text{ MPa}$, sāķeres stiprība starp rullmateriāls-rullu materiālu $> 0,3 \text{ MPa}$, līmēta savienojuma bīdes stiprība $> 4,0 \text{ kN/m}$, siltumizturība $+110^\circ \text{C}$;
2. Kausējams bitumena rullu materiāls - (EPP)biežums 3,0mm, masa $4,0 \text{ kg/m}^2$, pagarinājums (g/š%) $50/50 \pm 25\%$, pāraušanas spēks (g/š) $N/50 \text{ mm} \sim 700/500 \pm 100$, siltumizturība $> 95^\circ \text{C}$;
3. Kausējams bitumena rullu materiāls - (EKP)biežums 4,3mm, masa $5,5 \text{ kg/m}^2$, pagarinājums (g/š%) $50/50 \pm 25\%$, pāraušanas spēks (g/š) $N/50 \text{ mm} \sim 900/700 \pm 100$, siltumizturība $> 100^\circ \text{C}$;
4. Ugunsdroša, cieta akmeņvate, $\tau=40 \text{ mm}$, siltumvadītspējas lambda deklarētā klase 0,038 W/mK, orientējošā tilpummasa $\sim 170 \text{ Kg/m}^3$, izturība spiedē 60 kPa , reakcija uz uguni klase A1;
5. Ugunsdroša, cieta akmeņvate, $\tau=160 \text{ mm}$, siltumvadītspējas lambda deklarētā klase 0,036 W/mK, orientējošā tilpummasa $\sim 100 \text{ Kg/m}^3$, izturība spiedē 30 kPa , reakcija uz uguni klase A1;
6. Kausējams bitumena rullu materiāls - biežums 2,5mm, masu $3,0 \pm 0,25 \text{ kg/m}^2$, pagarinājums (g/š%) $50/50 \pm 20$, paraušanas spēku (g/š) $N/50 \text{ mm} \sim 600/500 \pm 100$, siltumizturība $> 85^\circ \text{C}$; tvaika caurlaidība $M=2000$);
7. Juntas teleskopiskais stiprinājums. L=240mm*, cīpes spēks $> 1100 \text{ N}$, izrāvumu spēks $> 1500 \text{ N}$, siltumizturība $> 90^\circ \text{C}$;

ZĀGĀMATERĪĻU SPECIFIKĀCIJA

POZ.	NOSAUKUMS	ŠĶĒRSGRIEZUMS	KOPGARUMS m	TILPUMS m ³	PIEZĪME
S-1	KOKA IELIKTNIS	□100x100x250	-	0.075	BK-6
S-2	KOKA IELIKTNIS	□100x180	15.00	0.038	BK-6
S-3	KOKA IELIKTNIS	□120x200x90	-	0.024	BK-6
			KOPĀ:	0.14	

<div><div><div>SIA "NeoForm" Daugavpils, Varšavas 20-1 Būvkomersanta reģ. Nr. 12494</div></div></div>		<div><div>PASŪTĪTĀJS:</div><div>Daugavpils dzīvokļu un komunālās saimniecības uzņēmums Reģ. Nr.41503002485 Liepājas ielā 21, Daugavpils</div></div>		<div><div>IEPIRKUMS:</div><div>Pas.Nr.DDzKSU-2024/145P</div></div>	
		<div><div>OBJEKTS:</div><div>DAUDZDZĪVOKĻU DZĪVOJAMĀS MĀJAS ARHITEKTU IELĀ 4, DAUGAVPILĪ JUMTA SEGUMA NOMAIŅA</div></div>			
<div>Amats</div>		<div>Paraksts</div>	<div>Datums</div>	<div>Lapas nosaukums:</div>	
<div>Proj.vad.</div>	<div>A.Grigorjevs</div>		<div>01.2025</div>	<div>Līguma Nr. DDzKSU-2024/145P Arhīva Nr. DDzKSU-2024/145P</div>	
<div>Attiec.d.vad.</div>	<div>A.Grigorjevs</div>		<div>01.2025</div>	<div>Mērogs: 1:100</div>	
<div>Izstrādātājs</div>	<div>A.Grigorjevs</div>		<div>01.2025</div>	<div>Stadija</div>	<div>Lapas</div>
				<div>BK-6</div>	<div>Ras.Nr. 10</div>